

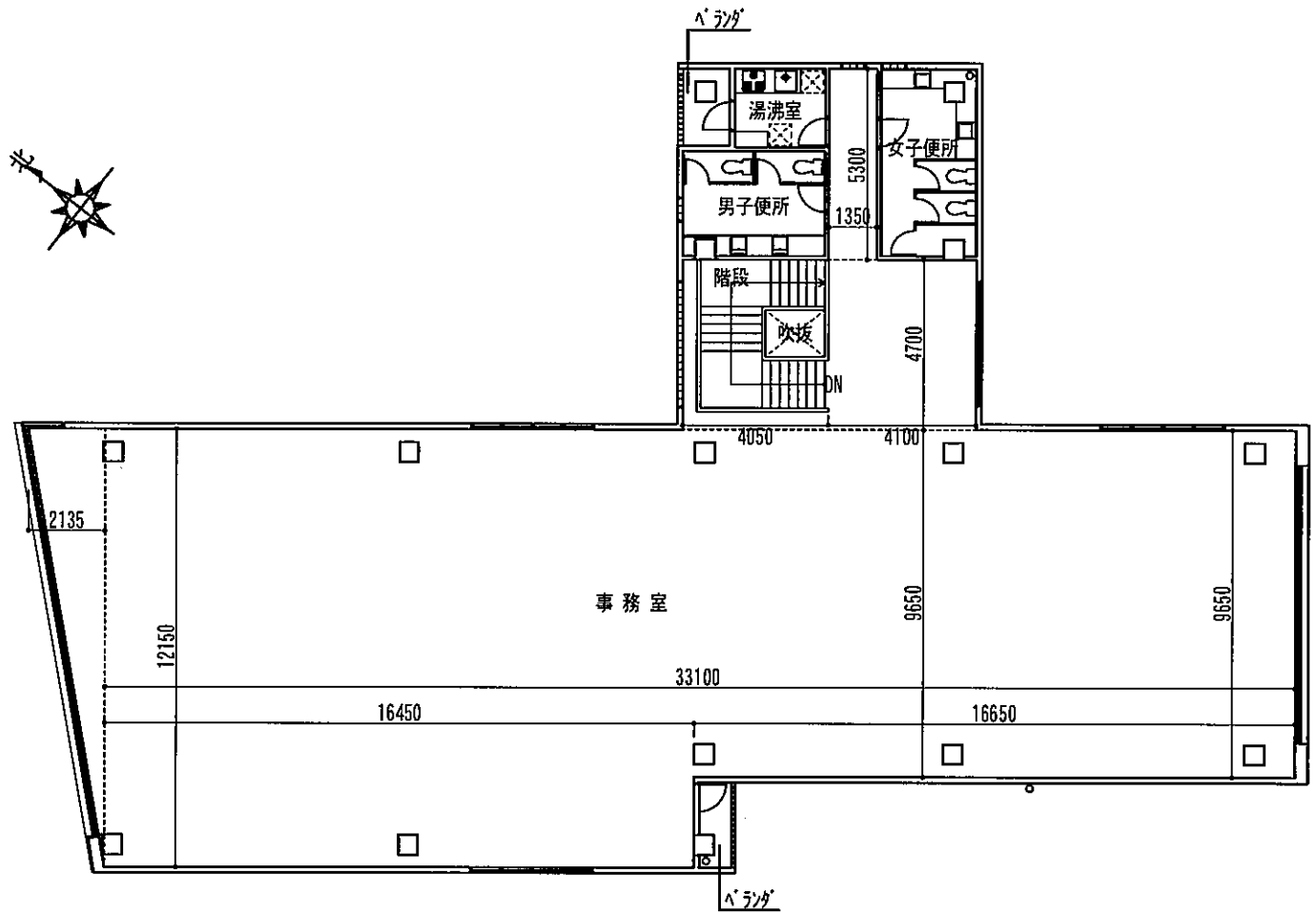
SOLID WORKS
CO.,LTD.

有限会社 ソリッドワークス
沖縄県那覇市久米1-1-6
TEL 098-860-4717
FAX 098-860-8388

計画名称
仮：牧志02
計画場所
那覇市牧志1丁目14番6

図面名称
1・2階平面図
縮尺
1/200

担当



建物概要

R C造 地上2階
 建築面積 : 466.05㎡
 1階床面積 : 397.17㎡
 2階床面積 : 466.05㎡
 合計床面積 : 863.22㎡

各室床面積

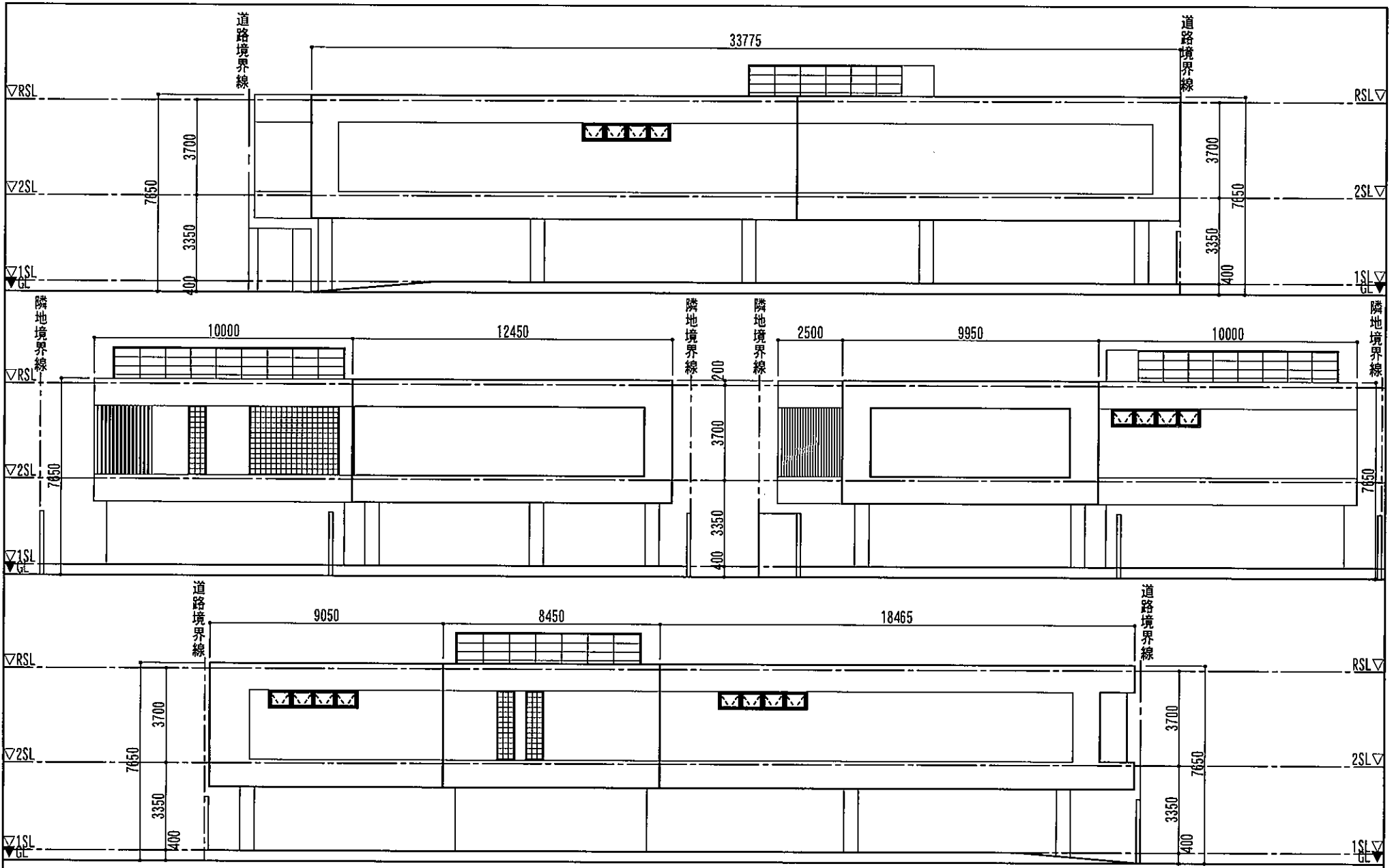
1階 エントランス 31.03㎡
 多目的室 35.04㎡
 2階 事務室 485.26㎡
 便所 27.21㎡
 給湯室 5.97㎡
 通路 7.72㎡
 階段 17.11㎡
 ベランダ 8.36㎡

SOLID WORKS
CO.,LTD.

有限会社 ソリッドワークス
 沖縄県那覇市久米1-1-6
 TEL 098-860-4717
 FAX 098-860-8388

計画名称 仮：牧志02
 計画場所 那覇市牧志1丁目14番6

図面名称 1・2階平面図
 縮尺 1/200
 担当



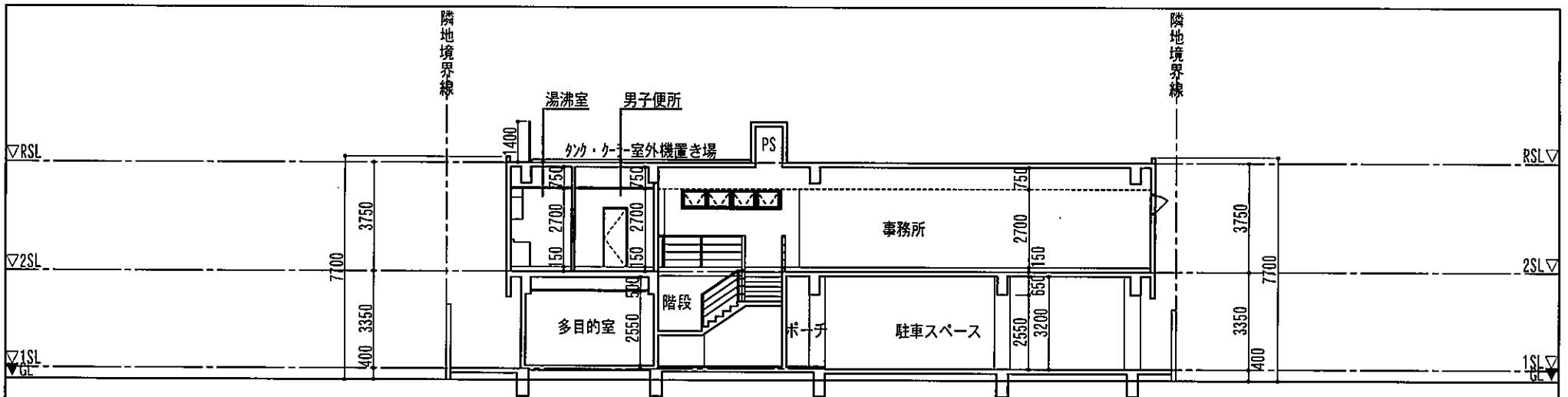
SOLID WORKS
CO.,LTD.

有限会社 ソリッドワークス
沖縄県那覇市久米1-1-6
TEL 098-860-4717
FAX 098-860-8388

計画名称 仮：牧志02
計画場所 那覇市牧志1丁目14番6

図面名称 基本立面図
縮尺 1/200

担当



室内仕上表

階	室名	床	壁	天井
1階	エントランス	300角石質タイル張り	コンクリート打ち放し補修+EP塗り	LGS+7-9.5 PB+7-12 石綿吸音板
	多目的室	同上	同上	コンクリート打ち放し補修+EP塗り
	ハイスペース	コンクリート金ゴテ押え+ウレタン防水(200立ち上げる)	コンクリート打ち放し補修	コンクリート打ち放し補修
	ポーチ	300角石質タイル張り	タイル張り	コンクリート打ち放し補修+GP塗り
	駐車場	7-100コンクリート金ゴテ押え+ホリシロート敷き	コンクリート打ち放し補修+吹付けタイル	同上
2階	事務所	コンクリート金ゴテ押え+OA707+カーペットタイル	コンクリート打ち放し補修+EP塗り	LGS+7-9.5 PB+7-12 石綿吸音板
	便所	300角石質タイル張り	石質タイル張り	LGS+7-5 ケイ酸カルシウム板+AEP塗り
	通路	同上	コンクリート打ち放し補修+EP塗り	LGS+7-9.5 PB+7-12 石綿吸音板
	湯沸室	同上	同上	同上
	ベランダ	コンクリート金ゴテ押え	コンクリート打ち放し補修+吹付けタイル	コンクリート打ち放し補修+GP塗り
共通	階段	石質タイル張り	コンクリート打ち放し補修+EP塗り	LGS+7-9.5 PB+7-12 石綿吸音板

SOLID WORKS
CO.,LTD.

有限会社 ソリッドワークス
沖縄県那覇市久米1-1-6
TEL 098-860-4717
FAX 098-860-8388

計画名称 仮：牧志02
計画場所 那覇市牧志1丁目14番6

図面名称 基本断面図
縮尺 1/200
担当